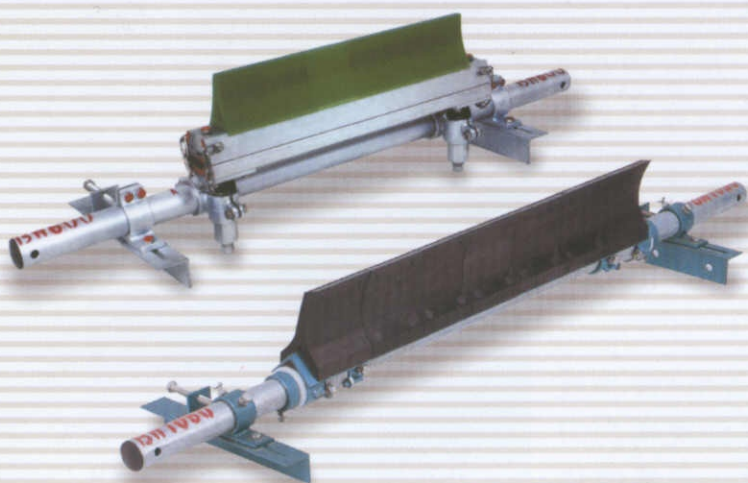




# 皮帶清潔器與緩衝防溢產品

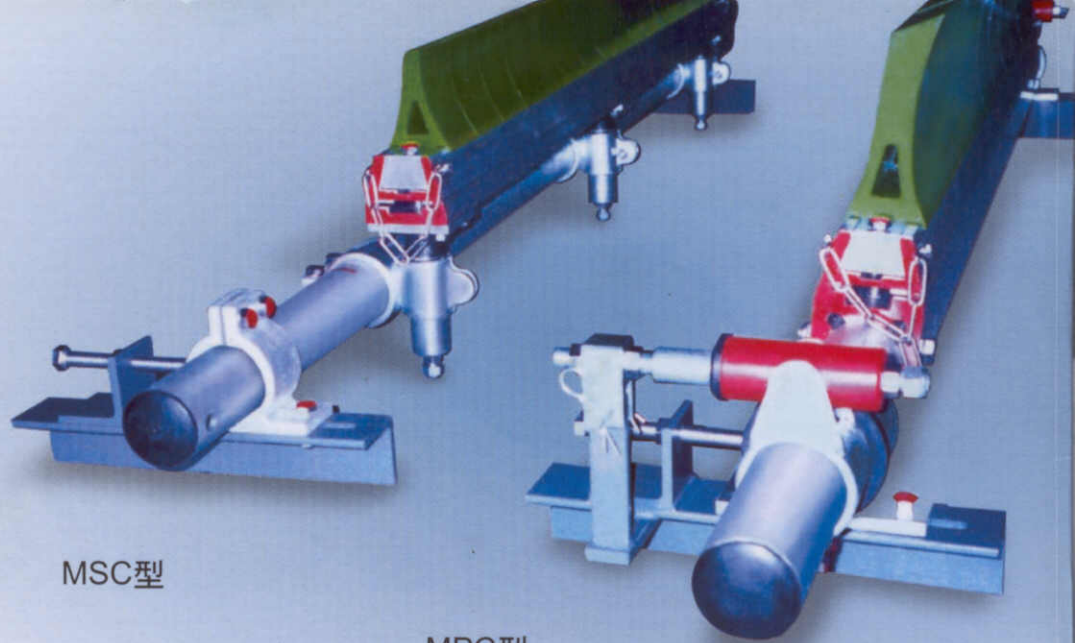
## Belt Cleaning & Sealing Solution



# SWR

三五橡膠廠股份有限公司  
SAN WU RUBBER MFG. CO., LTD.





MSC型

MPC型

## ■ 三五皮帶清潔器的特長

### ● 刮料效果優異

- 刮刀為杜邦高級優力膠一體成形，低摩擦、高耐磨、高強度，具有穩定的刮料效果。
- 預壓式調壓器確保刮刀與皮帶的穩定接觸壓力
- 刮刀面由多塊窄幅組成，具中空形緩衝孔，對各種皮帶都有良好的隨性

### ● 刮刀與固定座採鳩尾槽結合，並有消除餘隙之頂緊裝置，刮刀無跳動之虞

### ● 三層式刮刀組，具有可分離式固定座，可由料斗側邊抽換，安裝或維修都非常簡便

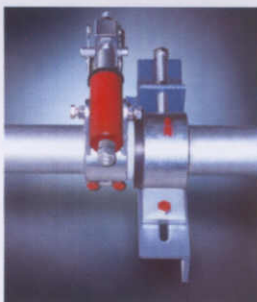
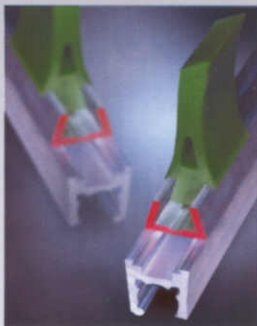
### ● 刀座更換簡易、快速

- 由落料斗側邊進行刮刀更換
- 刮刀與滑動刀座可整組抽換
- 毋須再調整刮刀壓力

### ● 調壓器(緩衝彈簧組)採預壓式設計，除了省卻現場刮刀壓力調整之不便，更能確保均勻而穩定之接觸壓力，必要時可再加以微調

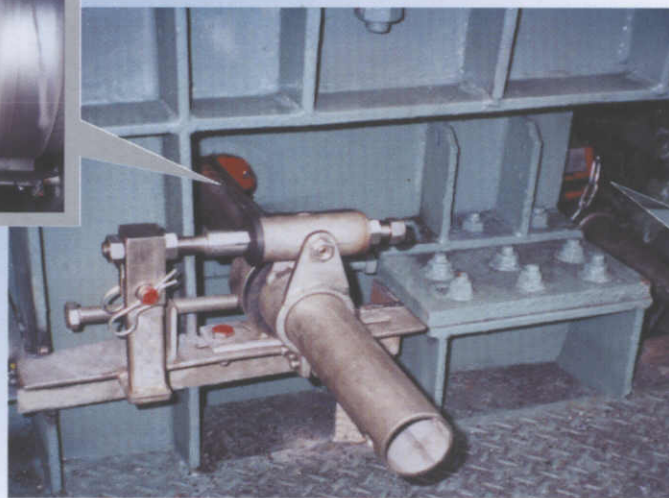
### ● 使用壽命長

- 低而穩定的刮刀與皮帶接觸壓力，不僅可保持優異的刮料效果，亦能有效地提高使用壽命





▲ 第一道MPC型  
皮帶清潔器

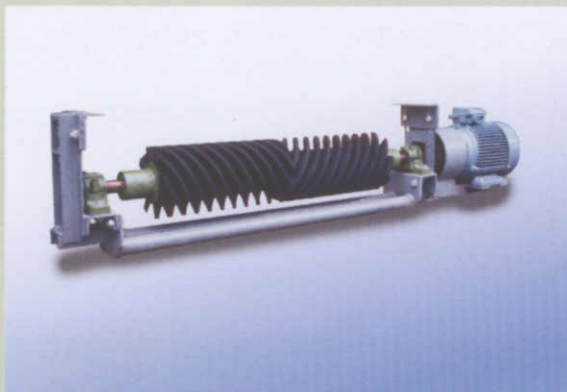


▼ 第二道MSC型  
皮帶清潔器



## ■ 環保專業的三五

環境保護概念之皮帶輸送機防溢系統噪音防治與空氣污染防治產品



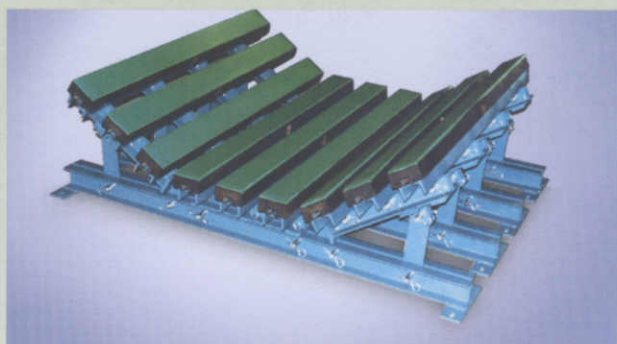
蝸式清潔器



管狀輸送帶



緩衝橡膠板



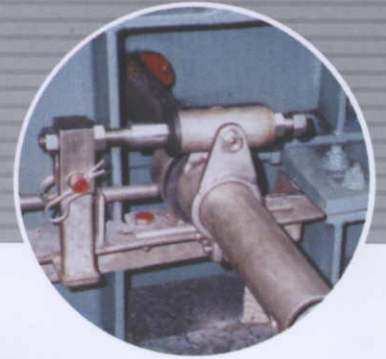
緩衝床



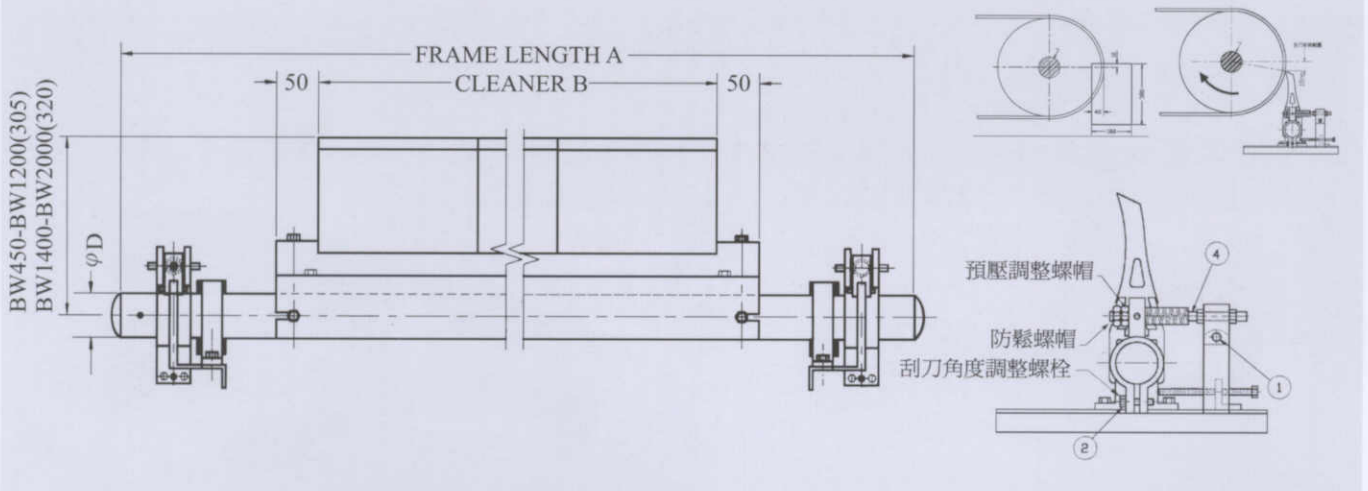
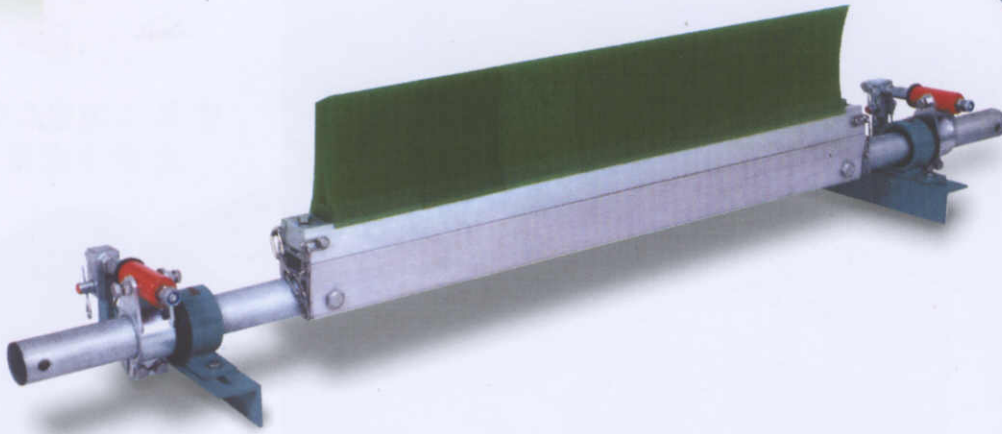
# MPC

## 第一道正壓式 MPC型皮帶清潔器

Primary Belt Cleaner



▲MPC型皮帶清潔器  
安裝於料槽結構上



Unit: mm

Model No.	Belt Width	A	B	φ D	E (角鐵)	刮刀數	
						600mm	400mm
QL- 40-C1-MPC	400	1200	400	60.5	L-65x65x6	0	1
QL- 45-C1-MPC	450	1200	400	60.5	L-65x65x6	0	1
QL- 50-C1-MPC	500	1300	400	60.5	L-65x65x6	0	1
QL- 60-C1-MPC	600	1400	600	60.5	L-65x65x6	1	0
QL- 75-C1-MPC	750	1550	800	60.5	L-65x65x6	0	2
QL- 90-C1-MPC	900	1700	800	60.5	L-65x65x6	0	2
QL-105-C1-MPC	1050	1850	1000	60.5	L-65x65x6	1	1
QL-120-C1-MPC	1200	2000	1200	60.5	L-65x65x6	2	0
QL-140-C1-MPC	1400	2300	1400	76.3	L-75x75x9	1	2
QL-160-C1-MPC	1600	2500	1600	76.3	L-75x75x9	2	1
QL-180-C1-MPC	1800	2700	1800	76.3	L-75x75x9	3	0
QL-200-C1-MPC	2000	2900	2000	76.3	L-75x75x9	2	2

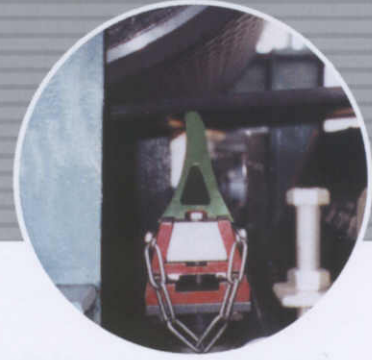
\*註：1. BW400mm~1200mm採用 φ 60.5(2"-SCH40) 鍍鋅鋼管  
2. BW1400mm~2000mm 採用 φ 76.3(2 1/2"-SCH40) 鍍鋅鋼管

3. 本圖尺寸僅供參考，實際配合現場製作

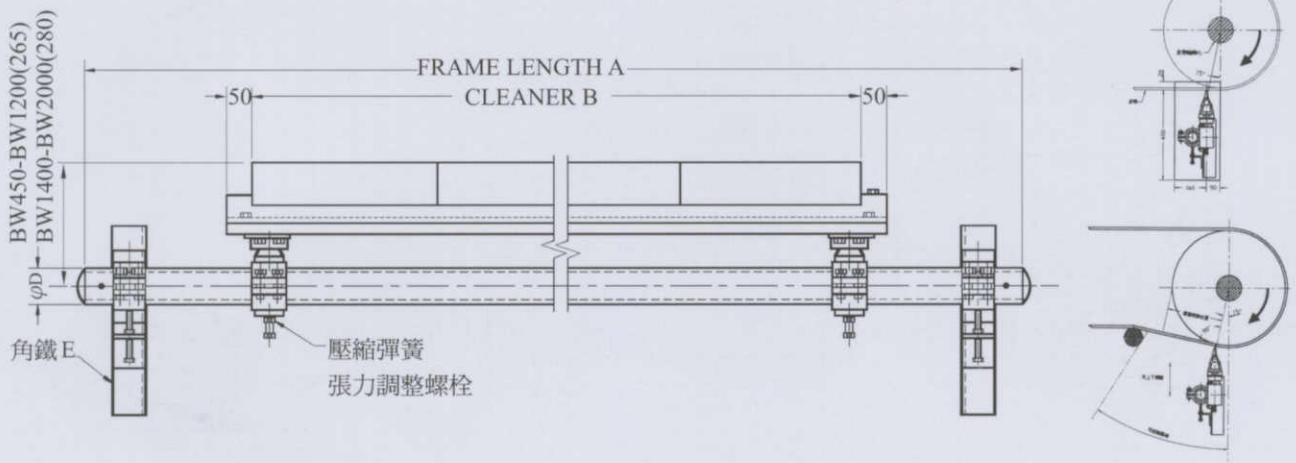
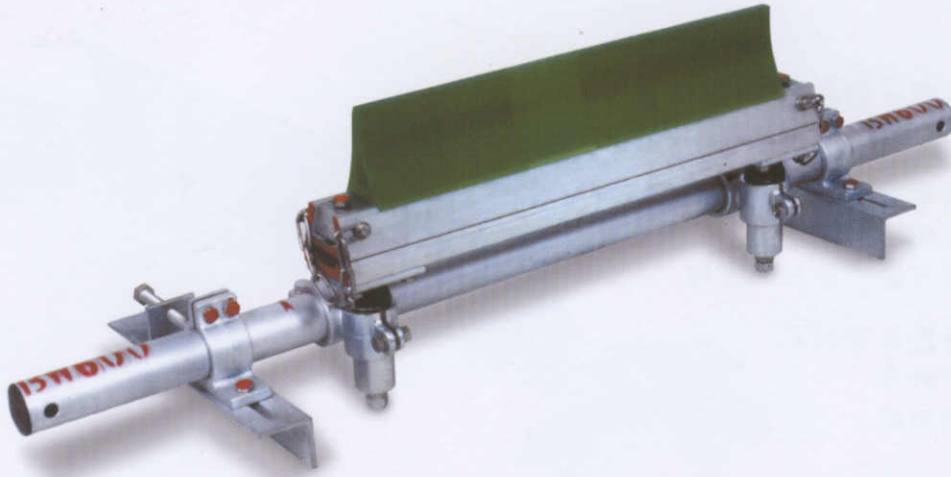
# MSC

## 第二道一字式 MSC型皮帶清潔器

Secondary Belt Cleaner



▲MSC型皮帶清潔器  
正確的安裝情形



Unit: mm

Model No.	Belt Width	A	B	φD	(角鋼)E	刮刀數	
						600mm	400mm
QL- 40-C2-MSC	400	1200	400	60.5	L-65x65x6	0	1
QL- 45-C2-MSC	450	1200	400	60.5	L-65x65x6	0	1
QL- 50-C2-MSC	500	1300	400	60.5	L-65x65x6	0	1
QL- 60-C2-MSC	600	1400	600	60.5	L-65x65x6	1	0
QL- 75-C2-MSC	750	1550	800	60.5	L-65x65x6	0	2
QL- 90-C2-MSC	900	1700	800	60.5	L-65x65x6	0	2
QL-105-C2-MSC	1050	1850	1000	60.5	L-65x65x6	1	1
QL-120-C2-MSC	1200	2000	1200	60.5	L-65x65x6	2	0
QL-140-C2-MSC	1400	2300	1400	76.3	L-75x75x9	1	2
QL-160-C2-MSC	1600	2500	1600	76.3	L-75x75x9	2	1
QL-180-C2-MSC	1800	2700	1800	76.3	L-75x75x9	3	0
QL-200-C2-MSC	2000	2900	2000	76.3	L-75x75x9	2	2

\*註：1.BW400mm~1200mm採用φ60.5(2"-SCH40)鍍鋅鋼管  
2.BW1400mm~2000mm採用φ76.3(2 1/2"-SCH40)鍍鋅鋼管

3.本圖尺寸僅供參考，實際配合現場製作

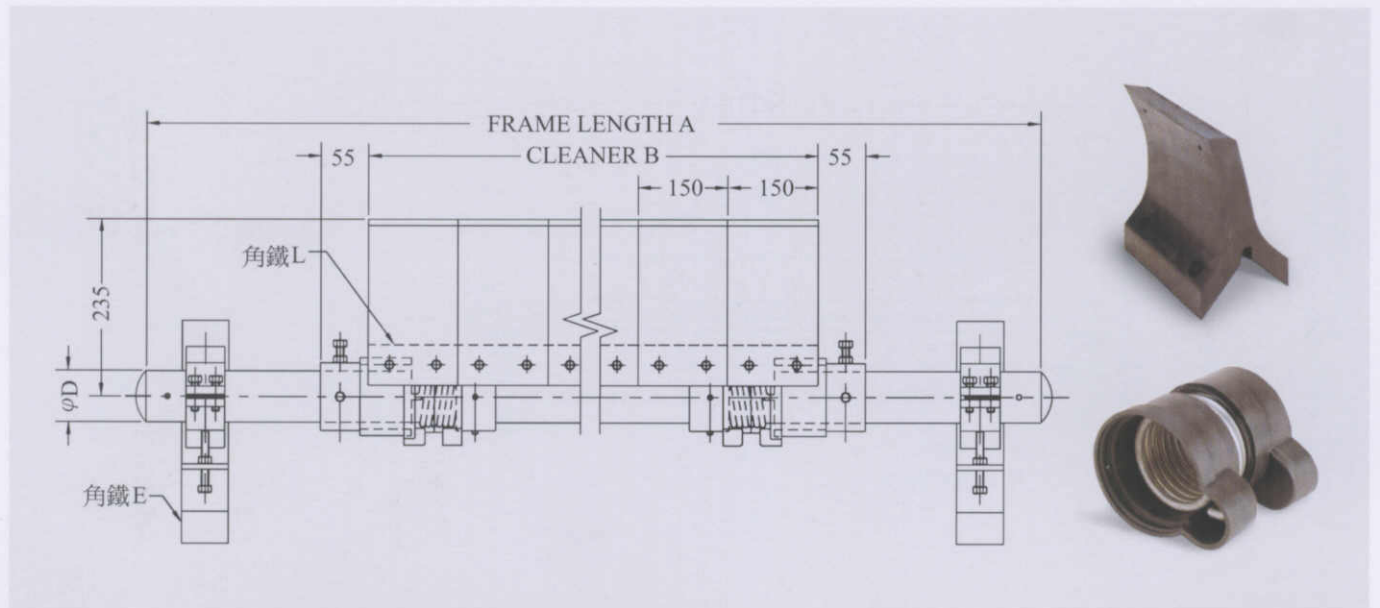


# SSA

## 第一道正壓式 SSA型皮帶清潔器

Primary Belt Cleaner, (Standard of Self-Adjustable)

- 刮刀採高彈性、耐磨耗橡膠一體成形，中間長圓緩衝孔可確保刮刀與皮帶穩定的低接觸壓力，提高使用壽命。
- 人字形橡膠緩衝座，不斷裂、不積料，可避免高硬度刀尖崩裂或損及皮帶。獨特之倒V設計可確保穩固地安裝於角鋼上，各刮刀面平整如一直線。
- 惡劣環境可選用有特製防塵套密封之扭力彈簧組，以避免因卡料或積塵而無法充分發揮自調功能。



Unit: mm

Model No.	Belt Width	A	B	φD	E(角鐵)	L(角鐵)
QL- 40-C1-SSA	400	1200	450	60.5	L-65x65x6	L-75x75x6
QL- 45-C1-SSA	450	1200	450	60.5	L-65x65x6	L-75x75x6
QL- 50-C1-SSA	500	1300	450	60.5	L-65x65x6	L-75x75x6
QL- 60-C1-SSA	600	1400	600	60.5	L-65x65x6	L-75x75x6
QL- 75-C1-SSA	750	1550	750	60.5	L-65x65x6	L-75x75x6
QL- 90-C1-SSA	900	1700	900	60.5	L-65x65x6	L-75x75x6
QL-105-C1-SSA	1050	1850	1050	60.5	L-65x65x6	L-75x75x6
QL-120-C1-SSA	1200	2000	1200	60.5	L-65x65x6	L-75x75x6
QL-140-C1-SSA	1400	2300	1350	76.3	L-75x75x6	L-75x75x9
QL-160-C1-SSA	1600	2500	1500	76.3	L-75x75x6	L-75x75x9
QL-180-C1-SSA	1800	2700	1800	76.3	L-75x75x6	L-75x75x9
QL-200-C1-SSA	2000	2900	1950	76.3	L-75x75x6	L-75x75x9

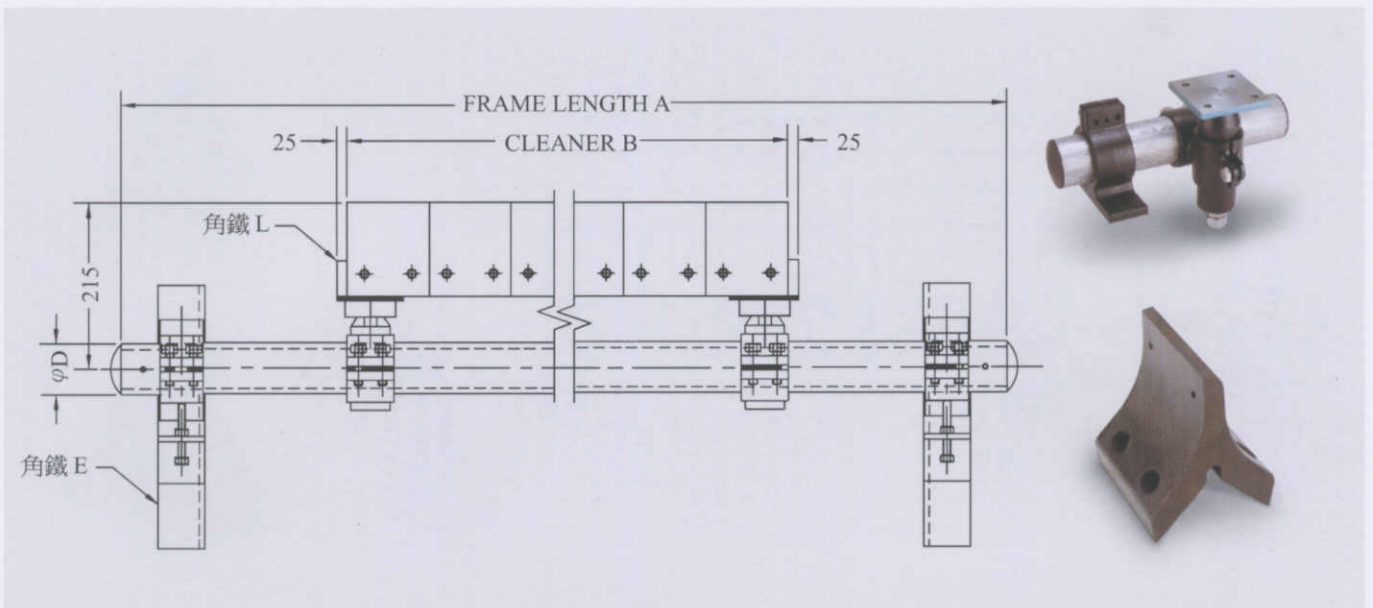
\*註：每塊刮刀寬度150 mm

# BSA

## 第二道一字式 BSA型皮帶清潔器

Secondary Belt Cleaner, (Bottom Self-Adjustable)

- 刮刀採高耐磨碳化鎢鋼片與高彈性橡膠，利用模具一體加硫成形，刮刀面平整如一直線，可有效清除殘留皮帶上之細粒、濕黏物料。
- 人字形橡膠緩衝座組合面積大，不斷裂、不積料，可避免高硬度刀尖崩裂或損及皮帶。
- 刀座下直立筒緩衝彈簧組，可長期確保與皮帶之良好接觸及刮除效果。



Unit: mm

Model No.	Belt Width	A	B	φ D	E (角鐵)	L (角鐵)
QL- 40-C2-BSA	400	1200	400	60.5	L-65x65x6	L-75x75x6
QL- 45-C2-BSA	450	1200	400	60.5	L-65x65x6	L-75x75x6
QL- 50-C2-BSA	500	1300	500	60.5	L-65x65x6	L-75x75x6
QL- 60-C2-BSA	600	1400	600	60.5	L-65x65x6	L-75x75x6
QL- 75-C2-BSA	750	1550	700	60.5	L-65x65x6	L-75x75x6
QL- 90-C2-BSA	900	1700	900	60.5	L-65x65x6	L-75x75x6
QL-105-C2-BSA	1050	1850	1000	60.5	L-65x65x6	L-75x75x6
QL-120-C2-BSA	1200	2000	1200	60.5	L-65x65x6	L-75x75x6
QL-140-C2-BSA	1400	2300	1400	76.3	L-75x75x6	L-75x75x9
QL-160-C2-BSA	1600	2500	1600	76.3	L-75x75x6	L-75x75x9
QL-180-C2-BSA	1800	2700	1800	76.3	L-75x75x6	L-75x75x9
QL-200-C2-BSA	2000	2900	2000	76.3	L-75x75x6	L-75x75x9

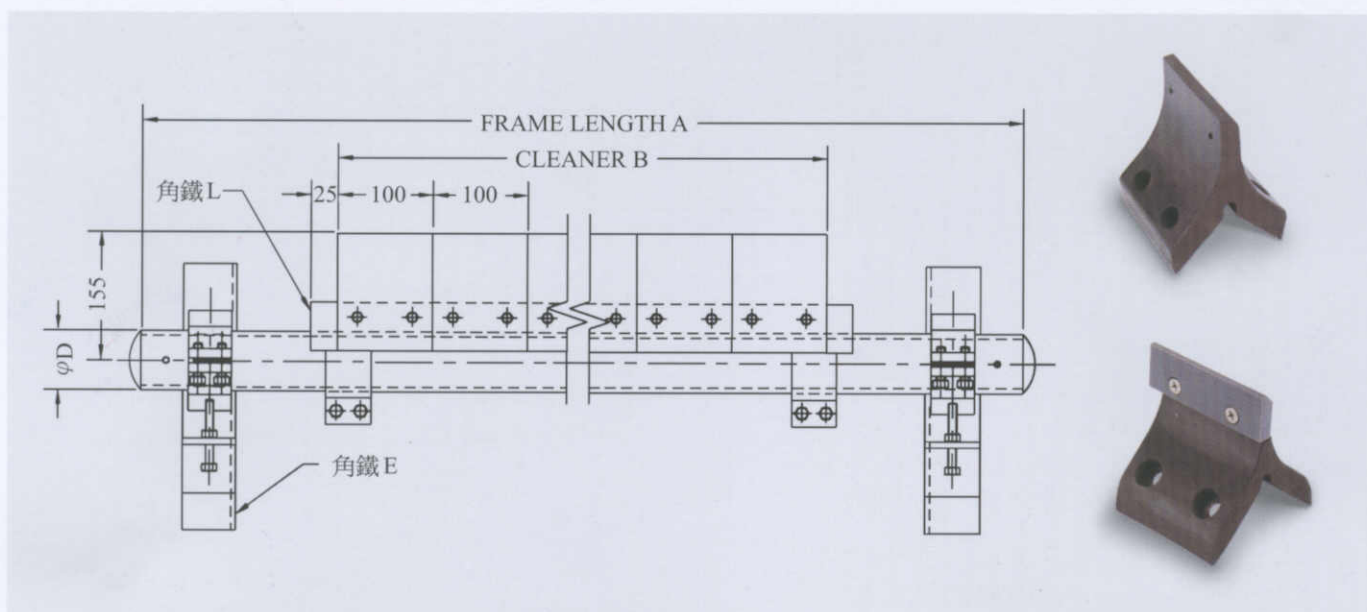
\*註：每塊刮刀寬度 100 mm



# QC

## 第二道一字式 QC型皮帶清潔器 Secondary Belt Cleaner, (Quick Change)

- 刮刀採高耐磨碳化鎢鋼片與高彈性橡膠，利用模具一體加硫成形，刮刀面平整如一直線，可有效清除殘留皮帶上之細粒、濕黏物料。
- 人字形橡膠緩衝座組合面積大，不斷裂、不積料，可避免高硬度刀尖崩裂或損及皮帶。
- 整組刮刀自成一體，與固定支架鎖合，容易快速更換，在現場施工、維修非常方便。



Unit: mm

Model No.	Belt Width	A	B	φ E	E (角鐵)	L (角鐵)
QL- 40-C2-QC	400	1150	400	60.5	L-65x65x6	L-75x75x6
QL- 45-C2-QC	450	1150	400	60.5	L-65x65x6	L-75x75x6
QL- 50-C2-QC	500	1250	500	60.5	L-65x65x6	L-75x75x6
QL- 60-C2-QC	600	1350	600	60.5	L-65x65x6	L-75x75x6
QL- 75-C2-QC	750	1450	700	60.5	L-65x65x6	L-75x75x6
QL- 90-C2-QC	900	1650	900	60.5	L-65x65x6	L-75x75x6
QL-105-C2-QC	1050	1800	1000	60.5	L-65x65x6	L-75x75x6
QL-120-C2-QC	1200	1950	1200	60.5	L-65x65x6	L-75x75x6
QL-140-C2-QC	1400	2250	1400	76.3	L-75x75x6	L-75x75x9
QL-160-C2-QC	1600	2450	1600	76.3	L-75x75x6	L-75x75x9
QL-180-C2-QC	1800	2650	1800	76.3	L-75x75x6	L-75x75x9
QL-200-C2-QC	2000	2850	2000	76.3	L-75x75x6	L-75x75x9

\*註：每塊刮刀寬度 100 mm



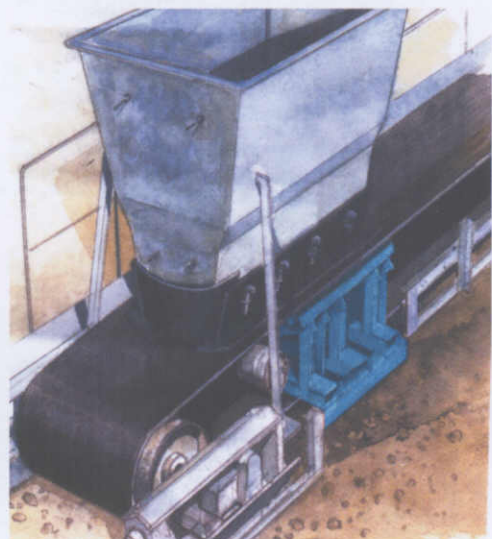
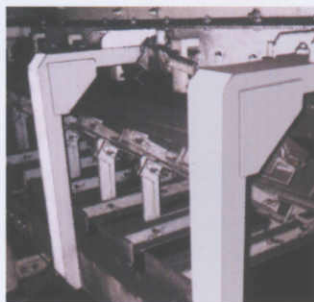
# 防溢系統

## 防溢系統與T-SKIRTSEAL裙板密封

Belt Sealing System and T-SKIRTSEAL Skirt Seal

### 防溢系統特性

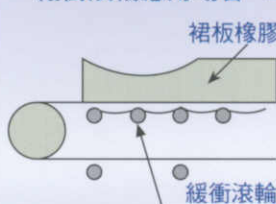
- 系統性設計，提供皮帶輸送機溢料問題的解決方案。
- 依應用及客戶需求，提供各式緩衝滾輪組、緩衝床、裙板密封(防溢橡膠)、耐磨襯板等產品。
- 有效導正落料形狀，使落料區皮帶獲得平穩的支撐，加上優異的 T-SKIRTSEAL 裙板密封，可大幅改善溢料。
- 對高輸送量或高密度、大料塊之輸送溢料改善特別有效。



### T-SKIRTSEAL® 裙板密封

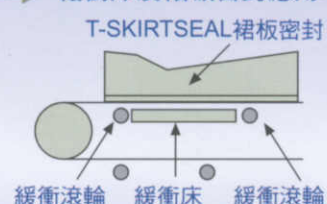
- 結合落料槽導料內襯與裙板密封之雙重功能，有效導正落料，並提供自動調壓式的密封以解決輸送機溢料問題。
- 裙板接觸面積大，不會造成皮帶的局部磨損，亦可延長裙板密封的使用壽命。
- 可依客戶需求，提供各種槽形角適用之裙板密封；耐磨橡膠一體成形，最大長度5M。

緩衝滾輪應用場合



落料衝擊時，緩衝滾輪間懸垂的皮帶易造成溢料

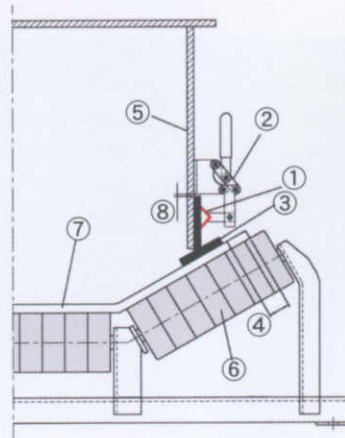
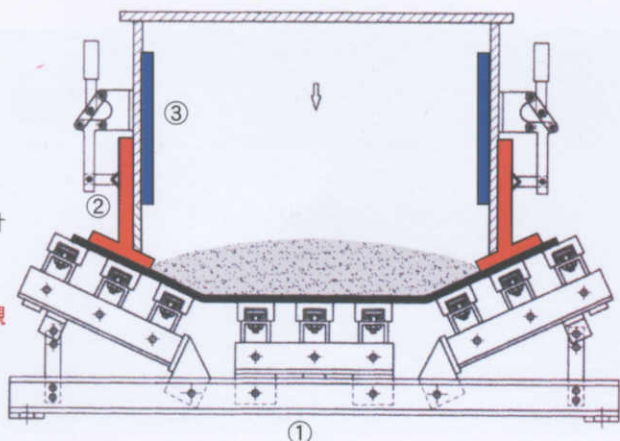
緩衝床及裙板密封應用場合



落料衝擊時，皮帶獲得緩衝床的全面支撐，搭配優異的T-SKIRTSEAL 裙板密封，有效防止溢料及揚塵。

#### ① 落料緩衝系統

- 緩衝滾輪組
  - 緩衝床(條)
  - 緩衝群組設計
- ② 裙板密封裝置
- 防溢橡膠
- ③ 落料槽耐磨內襯



- ① 角鋼
- ② 夾持器
- ③ 防溢橡膠
- ④ 至皮帶邊緣的安全距離
- ⑤ CHUTE PLATE
- ⑥ 緩衝滾輪
- ⑦ 輸送帶
- ⑧ 夾具至防溢橡膠安裝距離=5mm

# Impact Bed

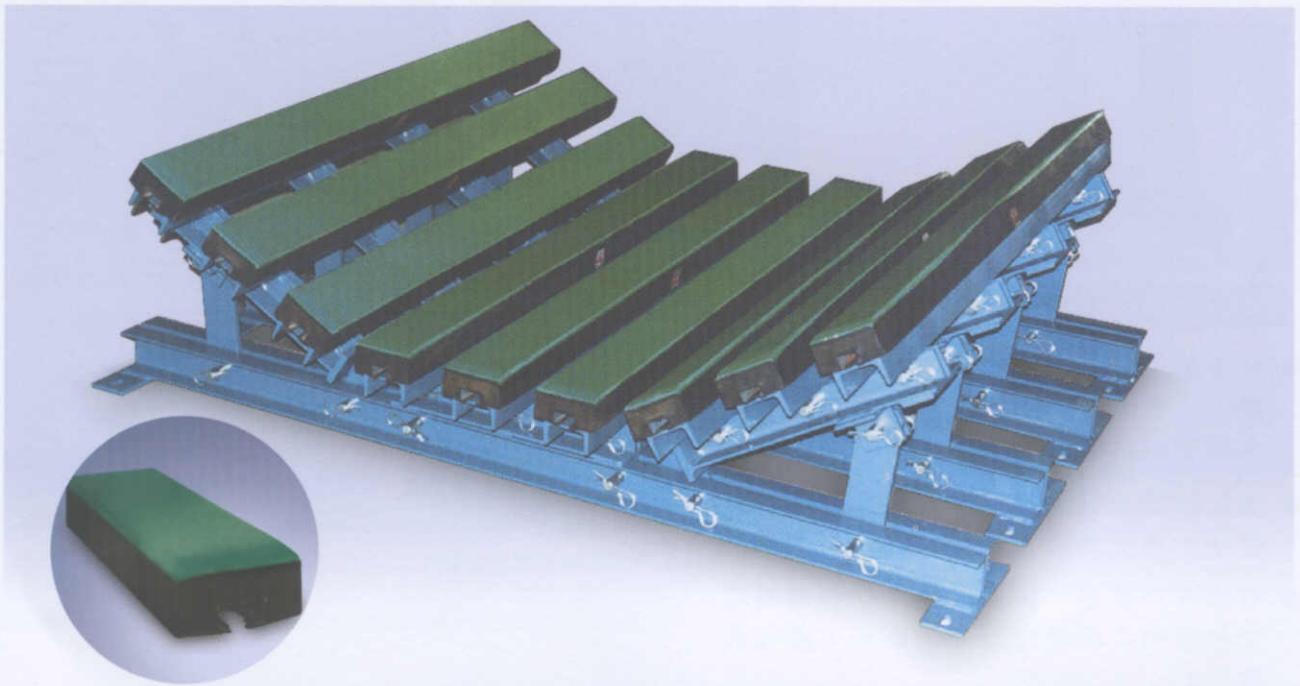
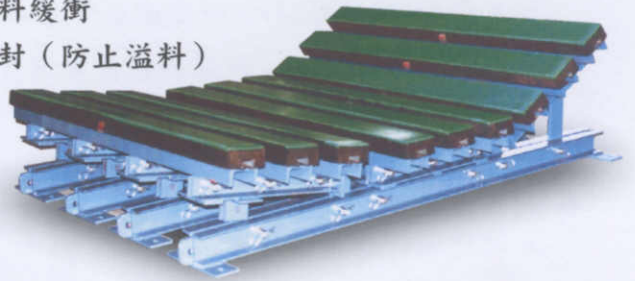
緩衝床

## 特長

- 提供落料區皮帶的全面支撐
- 現場安裝維護簡便
  1. 左右側床均可平放，以利整座由輸送機單邊滑入安裝。
  2. 緩衝條可單支或單側更換。
  3. 只插拔固定銷即可快速更換緩衝條。
- 高強度結構設計
- 低磨擦之耐衝擊緩衝條

## 推薦應用場合

- 高落差CHUTE之落料緩衝
- 大小不均的落料緩衝
- 高密度落料緩衝
- 落料區密封（防止溢料）之改善



Unit: mm

BELT WIDTH	$\theta$			M	m	N	n	L	H	a*b	REMASLIDE BARS (PIECE)					
	20°	30°	35°								SIDE	CENTER	SIDE			
	TH	TH	TH													
BW 750	302	345	364	1090	1040	210	160	265	187	$\phi 14*30$	2	2	2			
BW 900	319	370	393	1240	1190	210	160	315	187	$\phi 14*30$	2	3	2			
BW 1050	381	439	465	1390	1340	230	180	370	230	$\phi 18*30$	3	3	3			
BW 1200	398	464	494	1540	1490	230	180	420	230	$\phi 18*30$	3	3	4	3		
BW 1400	507	585	623	1790	1730	350	280	500	313	$\phi 18*30$	4	5	4	4		
BW 1600	535	625	669	1990	1930	350	280	580	313	$\phi 18*30$	4	5	4	5	4	5
BW 2000	615	728	782	2480	2420	400	330	730	343	$\phi 18*30$	5	6	5	5		



# Block Liner

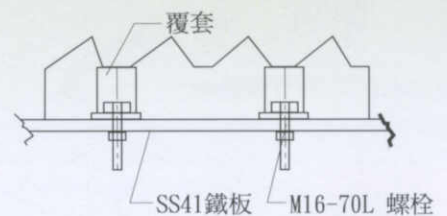
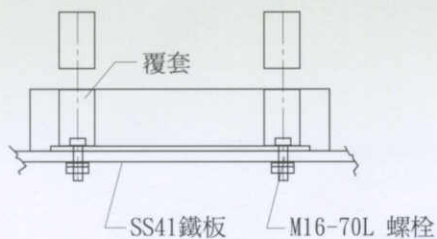
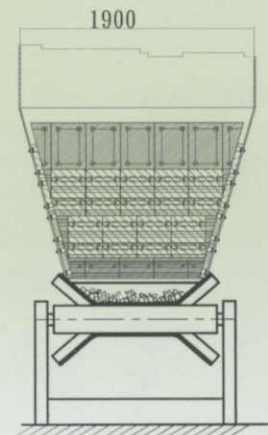
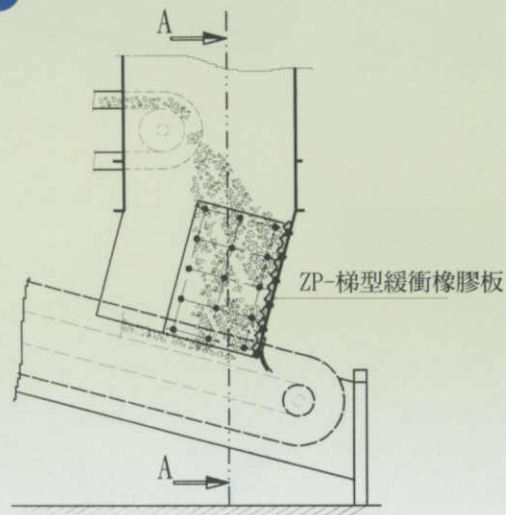
## 緩衝橡膠板

### 特長

- 使用高耐磨、抗撕裂橡膠性能優異，使用壽命長。
- 橡膠彈性具吸震緩衝效果，保護設備、防止塊狀輸送物破碎。
- 與鐵質襯板比較重量輕安裝容易，輸送物不易黏著。
- 防止噪音、改善作業環境。



### 應用場合



Unit: mm

種類	尺寸	厚度
平板型	400X300	30
平板型(含鐵板)	400X300	50
齒型(1)	400X300	50
齒型(2)	400X300	75

\*其他規格亦可承製

## 皮帶清潔蝸輪

### 適用範圍

質重及非常黏稠之物質，例如：煤礦及水泥業

#### ■ 帶馬達的皮帶清潔蝸輪

Rel.No.	Description	for belt width
576 6006	Belt cleaning worm cpl with motor	400 mm
578 6013	Belt cleaning worm cpl with motor	500 mm
578 6020	Belt cleaning worm cpl with motor	650 mm
578 6037	Belt cleaning worm cpl with motor	800 mm
578 6044	Belt cleaning worm cpl with motor	1000 mm
578 6051	Belt cleaning worm cpl with motor	1200 mm
578 6068	Belt cleaning worm cpl with motor	1400 mm



#### ■ 帶軸心的皮帶清潔蝸輪

Rel.No.	Description	for belt width
578 6202	Belt cleaning worm with shaft	400 mm
578 6219	Belt cleaning worm with shaft	500 mm
578 6226	Belt cleaning worm with shaft	650 mm
578 6233	Belt cleaning worm with shaft	800 mm
578 6240	Belt cleaning worm with shaft	1000 mm
578 6257	Belt cleaning worm with shaft	1200 mm
578 6264	Belt cleaning worm with shaft	1400 mm

#### ■ 未帶軸心的皮帶清潔蝸輪

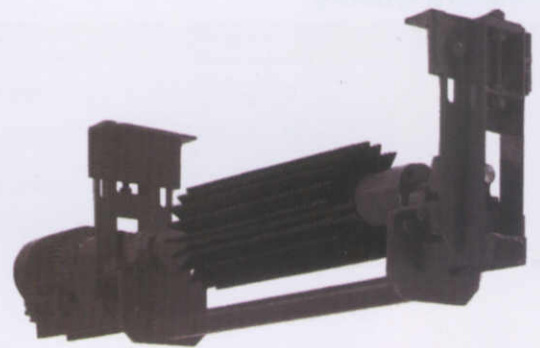
Rel.No.	Description	for belt width
578 6305	Belt cleaning worm without shaft	400 mm
578 6312	Belt cleaning worm without shaft	500 mm
578 6329	Belt cleaning worm without shaft	650 mm
578 6336	Belt cleaning worm without shaft	800 mm
578 6343	Belt cleaning worm without shaft	1000 mm
578 6350	Belt cleaning worm without shaft	1200 mm
578 6367	Belt cleaning worm without shaft	1400 mm



## 皮帶清潔刷

完整的皮帶清潔刷及馬達組件應包括:滾筒主體及軸，連接器，雙列自動調心軸承，軸承座，安裝托架，220/380V電動馬達。

Ref.No.	for belt width	Specifications
578 5007	400 mm	0,75 kw approx. 900 rpm
578 5017	500 mm	0,75 kw approx. 900 rpm
578 5021	650 mm	0,75 kw approx. 900 rpm
578 5038	800 mm	0,75 kw approx. 900 rpm
578 5045	1000 mm	0,75 kw approx. 900 rpm
578 5052	1200 mm	1,1 kw approx. 900 rpm
578 5069	1400 mm	1,1 kw approx. 900 rpm
578 5076	1600 mm	1,1 kw approx. 900 rpm
578 5083	1800 mm	1,5 kw approx. 900 rpm
578 5090	2000 mm	1,5 kw approx. 900 rpm



## ■ 皮帶清潔刷組合(不含馬達)

Ref.No.	for belt width
578 5100	400 mm
578 5177	500 mm
578 5124	650 mm
578 5131	800 mm
578 5148	1000 mm
578 5155	1200 mm
578 5162	1400 mm
578 5179	1600 mm
578 5186	1800 mm
578 5193	2000 mm



## ■ 備用清潔刷和金屬主體---無軸心

Ref.No.	for belt width
578 4400	400 mm
578 4417	500 mm
578 4424	650 mm
578 4431	800 mm
578 4448	1000 mm
578 4455	1200 mm
578 4462	1400 mm
578 4486	1800 mm
578 4493	2000 mm



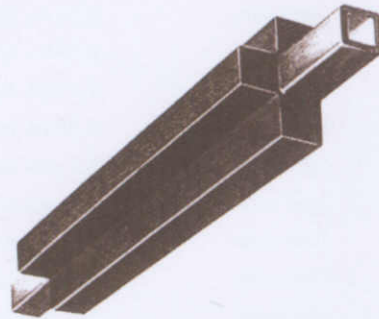


## T型刮料器

- 高耐磨耗橡膠
- 三合一刮料器
- 使用壽命極長
- 更換快速簡便

### Standard Quality

Ref.No.	Type	for belt width
578 7012	B 500	500 mm
578 7029	B 650	650 mm
578 7036	B 800	800 mm
578 7043	B 1000	1000 mm
578 7050	B 1200	1200 mm
578 7270	B 1400	1400 mm
578 7407	B 1600	1600 mm



### "S"-Quality (FRAS)

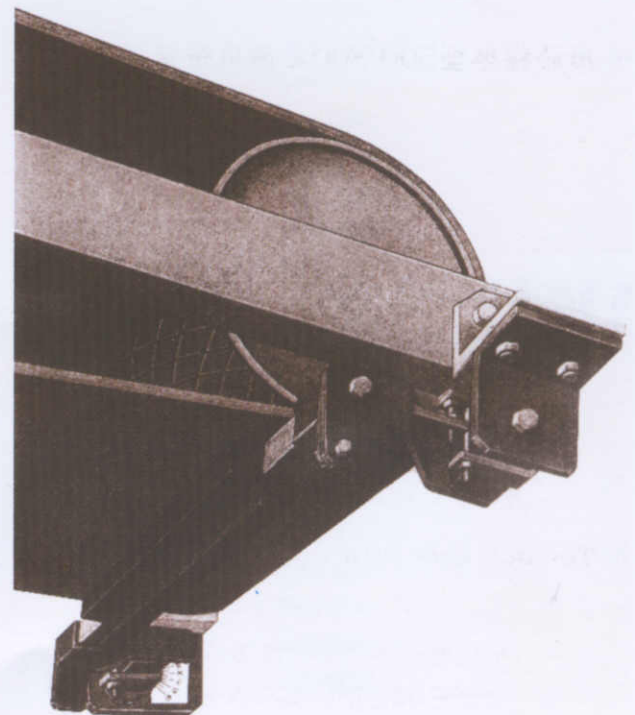
Ref.No.	Type	for belt width
578 7067	B 500	500 mm
578 7074	B 650	650 mm
578 7081	B 800	800 mm
578 7098	B 1000	1000 mm
578 7108	B 1200	1200 mm
578 7287	B 1400	1400 mm

### Food Quality (white)

Ref.No.	Type	for belt width
578 7115	B 500	500 mm
578 7122	B 650	650 mm
578 7139	B 800	800 mm
578 7146	B 1000	1000 mm
578 7153	B 1200	1200 mm

### 抗油漬及少許地耐化學藥品

Ref.No.	Type	for belt width
578 7160	B 500	500 mm
578 7177	B 650	650 mm
578 7184	B 800	800 mm
578 7191	B 1000	1000 mm
578 7201	B 1200	1200 mm
578 7304	B 1400	1400 mm

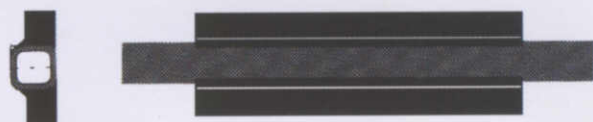




## 工型刮料器

- 高耐磨耗polyurethane
- 絕佳清潔效果
- 適合黏稠物質
- 良好的抗油漬特性
- 二合一刮料器
- 更換快速簡便

Ref.No.	Type	for belt width
578 7500	B 500	500 mm
578 7517	B 650	650 mm
578 7524	B 800	800 mm
578 7531	B 1000	1000 mm
578 7548	B 1200	1200 mm
578 7555	B 1400	1400 mm
578 7562	B 1600	1600 mm

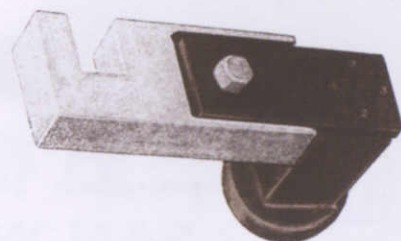


### ■ 張緊器，適用於T型及二面刮料器

Ref.No.	Description
578 8389	張緊器(標準型)，用於B 500-800間之刮料器
578 8396	張緊器(標準型)，用於B 1000-1600間之刮料器

### ■ 用於標準型500-800之備用張緊器

Ref.No.	Description
578 8406	SE 27張緊裝置
578 8420	



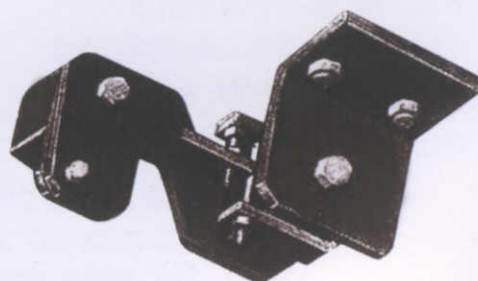
標準型

### ■ 同於標準型1000-1600之備用張緊器

Ref.No.	Description
578 8413	SE 38張緊裝置
578 8437	

### ■ Tension Unit PRECISION

Ref.No.	Description
578 8310	張緊器(精密型)，用於B 500-800間之刮料器
578 8341	張緊器(精密型)，用於B 1000之刮料器
578 8358	張緊器(精密型)，用於B 1200-1600間之刮料器



精密型





總公司全貌 FACTORY



## 三五橡膠廠股份有限公司 SAN WU RUBBER MFG.CO.,LTD.

總公司  
及工廠

／彰化縣和美鎮彰美路二段160號

電話：(04)7355142~6

傳真：(04)7353802

台北辦事處／台北市太原路107號3F

電話：(02)25559820

傳真：(02)25567847

台北門市部／台北市太原路107號

電話：(02)25552325~6

傳真：(02)25567847

桃園加工廠／桃園市鹽庫街10號

電話：(03)3262070~2

傳真：(03)3258432

台南營業所／台南市公園路327-1號

電話：(06)2279955~6

傳真：(06)2209610

高雄加工廠／鳳山市輜汽路9號

電話：(07)7132908

傳真：(07)7719959

花蓮加工場／花蓮市美工七街4號

電話：(03)8234061~3

傳真：(03)8232386

HEAD OFFICE / 106 SEC. 2 CHANG MEI RO., HOMEI, CHANG HWA, TAIWAN. R.O.C  
P.O. BOX NO. 23/118 CHANG HWA. TAIWAN

TEL: 886-4-7355142

FAX: 886-4-7353802

FOREIGN DIV. : TEL: 886-4-7361445-6

FAX: 886-4-7353802

E-mail address : sanwuex@ms15.hinet.net

http://www.sanwu.com.tw